

Govinda Entwicklungshilfe e.V.
Shangrila Entwicklungshilfe / Schweiz

Liebe ist Leben - Love is life - amor es vida

Govinda Entwicklungshilfe e.V. 

Shangrila Entwicklungshilfe

Politische Situation

König Gyanendra

Maoisten

11/ 2005

Govinda Entwicklungshilfe e.V.



Shangrila Entwicklungshilfe

Shangrila Management Team



Finanzen

Jahresbudgets und Verantwortung umgestellt

Erste Ressourcen/ Einnahmequellen sind entstanden

Personal

Neueinstellung von:

- 4 Lehrerinnen
- 2 SVTC Expertinnen
- 2 Wardens
- 2 Field Coordinatoren in Westnepal



11/ 2005

Govinda Entwicklungshilfe e.V.



Shangrila Entwicklungshilfe

Shangrila Management Team

Personal

Regelmässige Meetings und Fokusthemen im Management

Management Supervisions Workshop

Führungsstil

Equipment

Solarenergie und Windenergiesystem in der SIS

2-er Bus wurde gekauft

Science Labore wurden aufgerüstet



11/ 2005

Govinda Entwicklungshilfe e.V.



Shangrila Entwicklungshilfe

Shangrila Management Team

Prioritäten

Konzeption und Personaleinstellung Westnepal erfolgt

Eigenverantwortung und Entwicklung SOH/ SIS/ SSP hinsichtlich Finanzen und Personal müssen weiter ausgebaut werden

Wardensituation SOH

Reintegrationsplan Fertigstellung

SVTC Fertigstellung



11/ 2005

Govinda Entwicklungshilfe e.V.



Shangrila Entwicklungshilfe

SOH

Entwicklungen

- **Regelmäßige Besuche eines Kinderpsychologen.**
- **Eine Arbeitsstruktur wurde erarbeitet. Am zwei Samstagen im Monat finden die Besuche statt wobei die Kinder individuell und in der Gruppe betreut werden, anschließend findet ein Treffen mit den Hausmüttern statt um Beobachtungen auszutauschen und Vorgehensweisen zu erarbeiten.**
- **Ein Dokumentationssystem wurde erarbeitet und eingeführt.**
- **Gute Entwicklung der Kinder**
- **Anhaltendes Zusammenhalt und Familiengefühl trotz Änderungen im Team, wachsendes Verständnis für die eigene Lebenssituation bei den älteren Kindern.**



11/ 2005

Govinda Entwicklungshilfe e.V.



Shangrila Entwicklungshilfe

SOH

Entwicklungen

- **Steigendes Schulwissen und handwerkliche Fertigkeiten durch SIS und SVTC**
- **Die Leistungen der Kinder in der Schule haben sich verbessert, die ersten selbst gemachten Schreinereiprodukte wurden sogar verkauft**
- **Besuche bei den verbliebenen Angehörigen im Rahmen des Reintegrationsplanes.**
- **Kontakte der Kinder zu ihren eigenen Wurzeln wurden gefördert und mehrtägige Besuche in den Dörfern, während des Dashainfestivals fanden statt.**



11/ 2005

Govinda Entwicklungshilfe e.V.



Shangrila Entwicklungshilfe

SOH

Entwicklungen

Team Situation

- Wechsel im Team
- Marion, eine Volontärin, begleitet Achyut bei dem Ausbau der Teamstrukturen
- Einbezug der Kinder in die Entscheidungsprozesse



Zweiwöchiger Theaterworkshop der Theatergruppe „Fliegende Fische“

- Förderung der Kinder durch Spaß am Theaterspielen
- Einsicht in alternative Betreuungsmethoden und Vermittlung von Ausdrucksmöglichkeiten an die Lehrer
- Wunderschöne Endaufführung durch alle Kinder bei einem begeisterten Publikum

11/ 2005

Govinda Entwicklungshilfe e.V.



Shangrila Entwicklungshilfe

SOH

Reintegrationsplan

- Die Entwicklung des Reintegrationsplanes wurde abgeschlossen.
- Treffen mit anderen Waisenhausprojekten fanden statt.

Berufsbildung

- Alle Möglichkeiten der Berufsbildung oder akademischen Laufbahn in den Plan integriert.
- Dreistufiges Modell der Berufsorientierung vor dem Abschluss der Allgemeinschule wurde erarbeitet
- Unterbringungsmöglichkeiten und Förderung der Selbständigkeit wurden integriert
- Dauer der Unterstützung und Förderungswege wurden erarbeitet.



11/ 2005

Govinda Entwicklungshilfe e.V.



Shangrila Entwicklungshilfe

SOH

Reintegrationsplan

Persönliche Entwicklung der Kinder im Kontext der Reintegration

- mehrtägiger Workshop mit dem Waisenhausteam wurden Schwerpunkte der Betreuung ausgearbeitet.
- Förderung der Selbständigkeit in allen Lebensaspekten wurde in den Plan aufgenommen

Persönliche Integration in die Gesellschaft

- Heiratssystem wurde erarbeitet
- Beschaffung der notwendigen Dokumente wurde in Arbeitsschritten festgehalten
- Wichtigkeit der offenen Projektgestaltung
- Förderung der Kontakte der Kinder mit der Dorfbevölkerung und Zugang zu allen Gesellschaftsschichten wurden ebenso als Priorität anerkannt.
- Begleitung der Kinder während der Lebensorientierung und Realisationsprozesses wurde ausgearbeitet.



11/ 2005

Govinda Entwicklungshilfe e.V.



Shangrila Entwicklungshilfe

SIS Management



Rechtliche Aspekte

Upgrading zu Class 9 läuft

Finanzen

Ressourcennutzung innerhalb des Projektes



Fakten

503 Schülerinnen, davon 170 Scholars, 50 Waisenkinder und 20 Kinder aus anderen Projekten



11/ 2005

Govinda Entwicklungshilfe e.V.



Shangrila Entwicklungshilfe

SIS Management



SVTC

SVTC Kurse Pottery/ Carpentry
laufensehr erfolgreich

Einrichtung Agriculture/ Hauswirtschaft
findet statt

Personal

Verbesserung interner Abläufe

SSP (Scholarship Projekt)

*Weitere 35 Neuaufnahmen an Scholars
im April*

Familysupportsystem





SIS Pädagogik

Teachers' Training für Little Stars / Dhading



3 Tage Weiterbildung für die **Little Stars Primary School** in Dhading durch 3 Lehrer aus unserer SIS.



SIS Pädagogik



Infrastruktur SIS



Ausbau der **Sportmöglichkeiten** und Durchführung verschiedener Wettbewerbe durch Volontär Martin Cyrus.



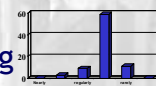
SIS Pädagogik



Projektunterricht 1



Projekt „SIS- Evaluation“ der Klasse 8. Einführung in die Fragebogenerhebung und Auswertung.



How often are you taken to the library/lab/computer-room from your respective teacher?

SIS Pädagogik

Projektunterricht 2



Kunst- Projekt der Klasse 4 und 5.
Gebetsfahnen für die Ausstellung „Outside Europe“ in
Kooperation mit der **Martinsschule** (Sindelfingen).

11/ 2005

Govinda Entwicklungshilfe e.V.



Shangrila Entwicklungshilfe

Vorstandsarbeit in Kürze



Reintegrationsplan

Finanzielle Planungen

Westnepal

Schulungen

Aktivitäten

Projekt 21

Praktikantensystem

Neue Mitglieder/ Paten



11/2005

Govinda Entwicklungshilfe e.V.



Shangrila Entwicklungshilfe



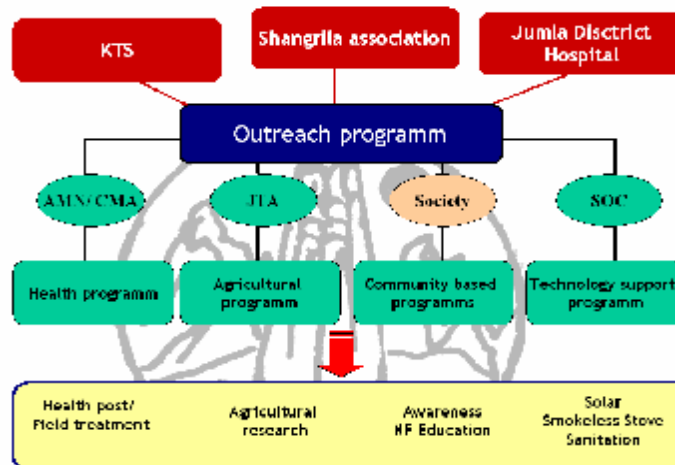
Westnepal - 2005

11/2005

Govinda Entwicklungshilfe e.V.



Shangrila Entwicklungshilfe



S.C.B.I.D.P

11 / 2005

Govinda Entwicklungshilfe e.V.



Shangrila Entwicklungshilfe

Westnepal- Vertragsunterzeichnung mit dem KTS



S.C.B.I.D.P

2005/2006

Govinda Entwicklungshilfe e.V.



Shangrila Entwicklungshilfe

Shangrila Community Based Integrated Development Program



Planung

Project plan des Shangrila Community Based Integrated Development Program
Erstellt

Verträge mit KTS unterzeichnet

Personal

Einstellung eines Project coordinators erfolgt

Officeaufbau im Dezember 2005

Pilotphase

Feldanalyse Dezember 05- Mai 06

Erstes Outreach Project im Rahmen des S.C.B.I.D.P March 2006

2006 - 2011 „S.C.B.I.D.P“



Danke